

Ortsabrundungs-

Satzung

der Gemeinde

Aletshausen

Über die Grenzen für den im Zusammenhang bebauten Ortsteil im Nord-  
westen von Aletshausen.

Aufgrund des § 34 Abs. 2 BBauG in der gültigen Fassung hat der Gemeinderat der Gemeinde Aletshausen in seiner Sitzung vom 26.10.1982 für das Gebiet im Nordwesten von Aletshausen die Grenzen für den im Zusammenhang bebauten Ortsteil beschlossen.

§ 1

Die Grenzen des im Zusammenhang bebauten Ortsteiles werden gemäß den im beigefügten Lageplan vom 18.10.1982 ersichtlichen Darstellungen festgelegt. Der Lageplan ist Bestandteil dieser Satzung. Enthalten sind die Fl.Nr. 4, 5, 1641, 13 und 14 teilweise.

§ 2

Diese Satzung tritt am Tage ihrer Bekanntmachung in Kraft.

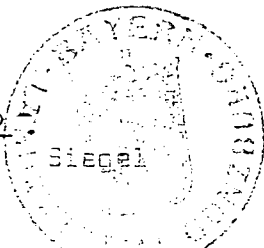
Aletshausen, den 29.10.1982



.....  
Bürgermeister

Das Landratsamt Günzburg hat die Ortsabrundungssatzung mit Bescheid vom 24.11.1982 Nr. 50 Az. 610-5/3 gemäß § 34 Abs. 2 Satz 3 BBauG genehmigt.

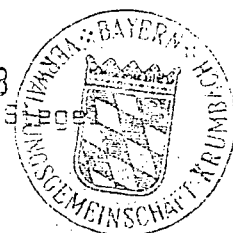
Günzburg, den 2.12.1982



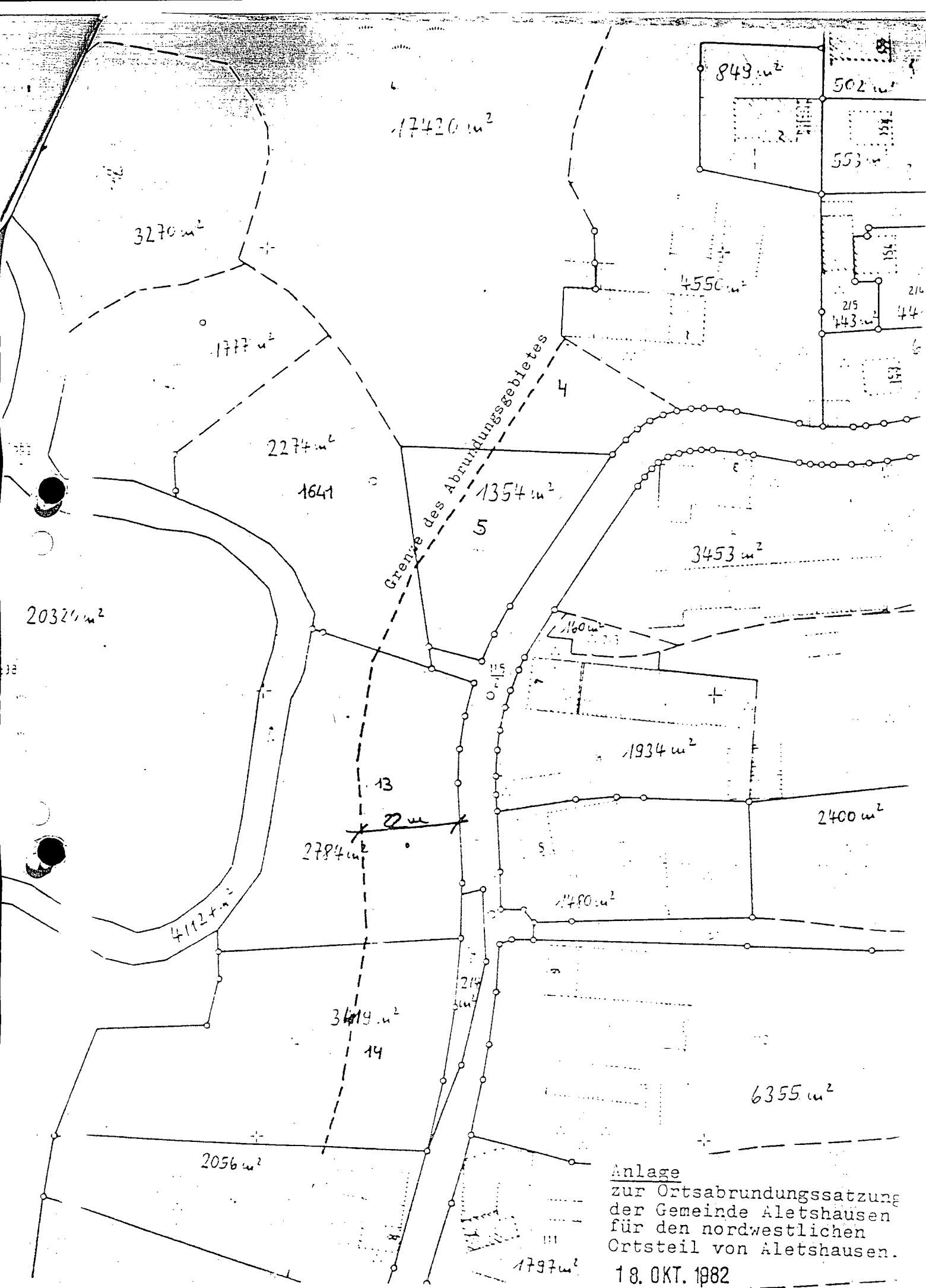
.....  
Dr. S. Sauer, Landrat

Die Satzung wurde am 23.12.1982 ortsüblich durch Anschlag an der Amtstafel bekanntgemacht. Die Satzung ist damit rechtsverbindlich.

VG Krumbach, den 19. JAN. 1983



.....  
Gemeinschaftsvorsitzender



17420 m<sup>2</sup>

3270 m<sup>2</sup>

1777 m<sup>2</sup>

2274 m<sup>2</sup>

1641

Grenze des Abrundungsgebietes

5

1354 m<sup>2</sup>

4550 m<sup>2</sup>

3453 m<sup>2</sup>

20326 m<sup>2</sup>

4112 m<sup>2</sup>

13

22 m

2784 m<sup>2</sup>

1934 m<sup>2</sup>

2400 m<sup>2</sup>

1480 m<sup>2</sup>

3419 m<sup>2</sup>

14

214 m<sup>2</sup>

6355 m<sup>2</sup>

2056 m<sup>2</sup>

Anlage zur Ortsabrundungssatzung der Gemeinde Aletshausen für den nordwestlichen Ortsteil von Aletshausen.

1797 m<sup>2</sup>

18. OKT. 1982

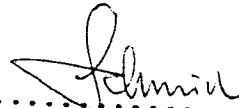
Bekanntmachungsvermerk

(BekV vom 3. März 1959, GVBl. S. 121)

Die Satzung wurde am 23.12.1982 in der Gemeindekanzlei  
..... Geschäftsstelle der Verwaltungsgemein-  
schaft Krumbach (Schwaben) zur Einsichtnahme niedergelegt.  
Hierauf wurde durch Anschlag an allen Gemeindetafeln hinge-  
wiesen. Die Anschläge wurden am 23.12.1982 angeheftet  
und am 19.01.1983 wieder entfernt.

Krumbach, den 19. JAN. 1983.....

Verwaltungsgemeinschaft Krumbach (Schwaben)



.....  
Schmid  
Gemeinschaftsvorsitzender